



 **home**care

HELFEN

WER SIND WIR?

Home Care Aachen e.V. wurde 2003 als palliativ-medizinisches Projekt gegründet, mit dem Ziel Patienten die letzte Lebensphase außerhalb des Krankenhauses im vertrauten Umfeld zu ermöglichen.

Daraus hervorgegangen ist im Dezember 2009 die Home Care Städteregion Aachen gemeinnützige GmbH, deren einziger Gesellschafter der Verein ist.

2012 gründete der Verein die Home Care Betreibergesellschaft gemeinnützige GmbH, die heute als konfessionsfreier und privater Träger das Hospiz am Iterbach betreibt. Auch das Hospiz ist auf Spenden angewiesen.

Dieses wird durch den Verein Freundeskreis Hospiz am Iterbach, der im April 2013 gegründet wurde, unterstützt.

Der Aufenthalt ist für alle Gäste im Hospiz kostenfrei.

Wir heißen jeden Menschen willkommen, unabhängig von Konfession, Herkunft oder Weltanschauung.

Die meisten Menschen wünschen sich, zu Hause zu sterben.

Diesen Wunsch fördern und stützen wir mit spezialisierter ambulanter Palliativversorgung durch das SAPV-Team. Unser Verein hat die ambulante Begleitung schwerkranker Menschen bis Ende 2009 überwiegend über Spenden und Fördermittel finanziert.

Mit Einsetzen der Regelfinanzierung für das SAPV-Team wurde eine gemeinnützige GmbH gegründet. Zu dem Team gehören auch SozialarbeiterInnen und das Beratungsangebot für Kinder und Jugendliche. Dies geht über die Regelversorgung hinaus und wird durch Spenden getragen.

Darüber hinaus sammelt der Verein weiterhin Spenden zur Unterstützung bedürftiger Patienten, ihrer Angehörigen oder von Kindern und Jugendlichen im Angehörigenkreis.

Doch selbst bei bester Unterstützung kann eine Aufnahme in eine stationäre Einrichtung nicht immer vermieden werden. Daher hat der Verein beschlossen, selber ein Hospiz zu errichten und gründete dafür die gemeinnützige Betreibergesellschaft.

Das Hospiz am Iterbach wird nun seit Juli 2015 von Home Care betrieben. Es möchte für die Gäste „ein zu Hause“ und ein Ort der Geborgenheit sein. Hier können schwerkranke und sterbende Menschen bis zum letzten Augenblick in einer warmen und ruhigen Atmosphäre lachen und weinen, leben und sterben.

www.homecare-verein.de



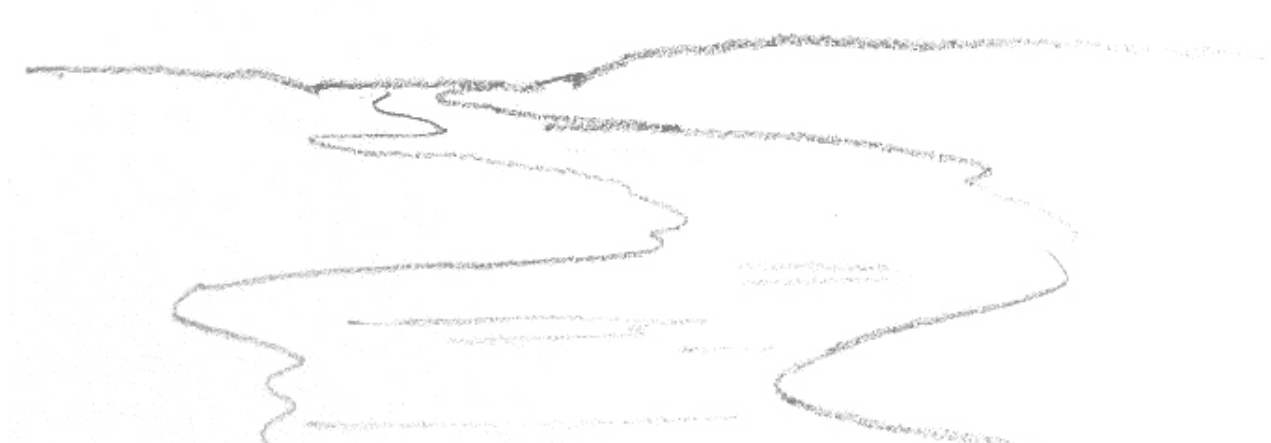
AMBULANT

Die SAPV ist eine intensive Form der palliativen Versorgung im häuslichen Umfeld und richtet sich an Patienten, die sich in einem fortgeschrittenen Stadium einer unheilbaren Erkrankung befinden. Diesen Patienten soll eine möglichst schmerzfreie und von bestmöglicher Lebensqualität geprägte verbleibende Lebenszeit ermöglicht werden.

Zudem beinhaltet die SAPV die Betreuung sowie das Beraten und Begleiten von Zugehörigen und Patienten.

Unser ambulantes Team steht in enger Zusammenarbeit mit anderen Leistungserbringern, um eine gute Versorgung zu ermöglichen.

Das Angebot wird individuell an die Bedürfnisse und das bestehende Hilfsangebot des Patienten angepasst.



HELFEN

Anspruch auf die spezialisierte ambulante Palliativversorgung haben Patienten, die an einer nicht heilbaren weit fortgeschrittenen Erkrankung leiden und deren Lebenserwartung begrenzt ist. Dies bedarf einer besonders aufwendigen Versorgung, die ambulant oder in einer stationären Einrichtung erbracht werden kann.

Die gesetzlichen Krankenkassen übernehmen auf Grundlage der gesetzlichen Regelung zur spezialisierten ambulanten Palliativversorgung, nach Prüfung des Anspruches, die Finanzierung.

Hierzu ist eine Verordnung des Haus- oder Facharztes notwendig. Für eine kurze Zeit können auch Krankenhausärzte diese Verordnung ausstellen.

Unser Team besteht aus qualifizierten Palliativ-Ärzten, examinierten Pflegefachkräften mit der Weiterbildung Palliativ-Care, Koordinatoren, Sozialarbeitern und Verwaltungskräften.

Unseren Patienten steht sowohl eine ärztliche als auch pflegerische Rufbereitschaft rund um die Uhr zur Verfügung.

Voraussetzung ist:

- Es ist der Wunsch des Patienten von unserem Team begleitet zu werden.
- Der Hausarzt gibt sein Einverständnis zu unserer Mitversorgung und verordnet die SAPV (die SAPV ergänzt die Leistungen der beteiligten Hausärzte, Pflegedienste und ambulanten Hospizdienste).

Sie erreichen uns:

montags bis donnerstags von 8 Uhr bis 17 Uhr und
freitags von 8 Uhr bis 16 Uhr unter 02408 9265-0
oder per E-Mail info@mailbox-homecare.de (für die Städteregion Aachen)

Nach Terminvereinbarung sind Gespräche auch in Niederländisch, Französisch, Russisch, Türkisch und Englisch möglich.

Für Eschweiler und Stolberg telefonisch unter 02402/9976640

www.homecare-aachen.de

KINDER UND JUGENDLICHE

„Wir sind eine ganz normale Familie in einer unnormalen Situation!“

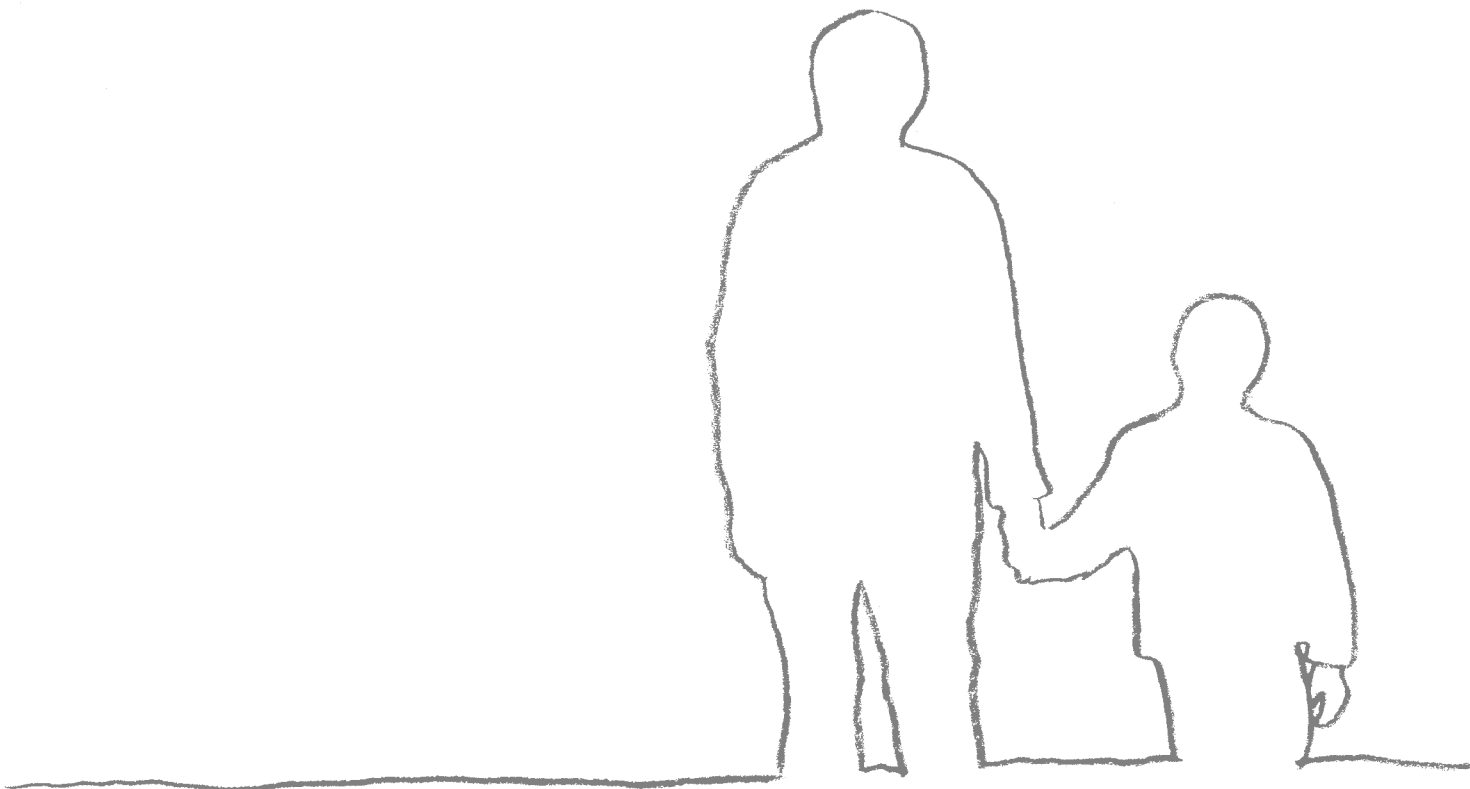
Das Beratungsangebot richtet sich an alle von Home Care betreuten Familien, in denen minderjährige Kinder und Jugendliche von der Erkrankung eines erwachsenen Angehörigen mitbetroffen sind.

Sie erhalten z.B. Informationen, Ideen und Anregungen für die Gespräche mit Ihren Kindern.

Die Kinder und Jugendlichen selbst erhalten bei Bedarf Hilfestellung für den Umgang ihrer Sorgen, Ängste und Probleme in Bezug auf die Erkrankung ihrer Eltern, Großeltern oder naher Angehöriger.

Dazu vermitteln wir Ihnen Ansprechpartner.

Dieses Beratungsangebot wird über Spenden finanziert und ist für Sie kostenfrei.



VERTRAUEN

Das Beratungsangebot und die Hilfestellung durch Sozialarbeiter und Sozialpädagogen richten sich an alle von Home Care betreuten Patienten und ihre Zugehörigen. Es wird ebenfalls aus Spenden finanziert und ist für Sie kostenfrei.

In vertrauensvollen und der Schweigepflicht unterliegenden Gesprächen können sozialrechtliche Themen angesprochen werden, wie z. B. Belange der Krankenkasse, Rente, Schwerbehindertenrecht und vieles mehr.

Die Diagnose einer schweren Erkrankung verändert den Alltag des Betroffenen und seinem Umfeld vollkommen. Medizinisch und pflegerisch sehr gut betreut können trotz allem soziale Probleme den Alltag deutlich erschweren.

Die neue Situation der Krankheit kann finanzielle Umstellungen erfordern, es kommt zu Anträgen bei verschiedenen Ämtern und anderen Stellen.

Viele Menschen möchten und können sich in diesen Krisenzeiten nicht mit solchen Dingen beschäftigen oder auseinandersetzen.

Wir helfen Ihnen beim Ausfüllen von Anträgen und bei der Korrespondenz mit Behörden und Krankenkassen.

Darüber hinaus können durch psychosoziale Gesprächsmethoden Hilfestellungen für die Bewältigung der außergewöhnlichen Situation angeboten werden.

STATIONÄR

Unser Hospiz am Iterbach ist ein Ort für schwerkranke und sterbende Menschen, ihre Familien und Freunde, an dem Sie ihren Bedürfnissen entsprechend gepflegt und begleitet werden.

Die Linderung körperlicher und seelischer Schmerzen, die Lebensqualität, die individuellen Wünsche und das Befinden des Gastes stehen im Mittelpunkt unserer Arbeit.

Wir begleiten Sie auf Ihrem ganz individuellen Weg.
Angehörige und Freunde, die Sie in dieser Lebensphase begleiten, sind Tag und Nacht bei uns willkommen und werden von uns unterstützt.



BEGLEITEN

Sind Sie oder einer Ihrer Zugehörigen von schwerer Krankheit betroffen und denken über einen Einzug ins Hospiz nach, beraten wir Sie gerne.

Ein erstes, unverbindliches Gespräch kann bei Ihnen zu Hause, im Krankenhaus oder im Hospiz stattfinden. Voraussetzung für den Einzug ins Hospiz ist eine vom Arzt ausgestellte Hospiznotwendigkeitsbescheinigung.

Ist diese von der Krankenkasse genehmigt, übernehmen Kranken- und Pflegekasse 95% der Kosten für Ihren Aufenthalt im Hospiz. Die verbleibenden 5% und der Bedarf, der nicht über die Kassen finanziert werden kann tragen wir und werden für diesen Eigenanteil des Hospizes von dem Freundeskreis Hospiz am Iterbach unterstützt.

Um unsere Arbeit finanziell zu unterstützen spenden Sie an den:

Freundeskreis Hospiz am Iterbach e.V.

Aachener Bank eG

IBAN DE16 3906 0180 0654 6541 23

BIC GENODED1AAC

Unseren Hospizgästen stehen vierzehn moderne Einzelzimmer mit Bad zur Verfügung.

Die Zimmer im Untergeschoss sind mit Terrasse ausgestattet, im Erdgeschoss kann der liebevoll angelegte Innenhof genutzt werden.

In der hauseigenen Küche werden durch unser Hauswirtschaftsteam Mahlzeiten auf die individuellen Bedürfnisse der Gäste zubereitet. Darüber hinaus ist es den Gästen und ihren Zugehörigen möglich in unseren Wohnküchen selber zu kochen.

Die Bad Oase, der große Gemeinschaftsraum sowie gemütliche Sitzecken, die Bibliothek und der Raum der Stille runden unser Angebot ab.

STATIONÄR

Pflegerische und ärztliche Begleitung

Unser Team von kompetenten und engagierten Pflegefachkräften steht zu Ihrer Begleitung bereit. Viele MitarbeiterInnen verfügen über Zusatzqualifikationen in Palliative Care oder Intensivpflege. Ihr Hausarzt oder Ihre Hausärztin begleiten und behandeln Sie weiter. Sollte das nicht möglich sein, können PalliativärztInnen aus der Umgebung Sie weiter begleiten und behandeln.

Sofern Sie durch unser SAPV Team betreut werden, wird diese Betreuung im Hospiz bestehen bleiben.

Psychosoziale Begleitung

Neben einer guten pflegerischen und ärztlichen Begleitung, ist es in schwerer Krankheit wichtig, eigene Interessen und Bedürfnisse zu verwirklichen.

Gerne stehen wir Ihnen mit kompetenten GesprächspartnerInnen zur Seite.

Im Hospiz am Iterbach arbeitet ein Team von ehrenamtlichen MitarbeiterInnen, die dies ermöglichen. Sie stehen als GesprächspartnerInnen zur Verfügung, lesen vor, sofern die eigene Kraft zum Lesen nicht mehr reicht, begleiten Sie bei Spaziergängen oder einem Ausflug in die Stadt, laden zum Spielen oder zu kreativem Tun ein.

Darüber hinaus bieten wir an, im Hospiz spirituelle und gesellschaftliche Feste gemeinsam zu feiern.

Wir laden Kulturschaffende aus Musik, Literatur und Kunst zu uns ein.

Für die Beratung in sozialen und sozialrechtlichen Fragen zur Lebens- Sterbe- und Trauerbegleitung stehen qualifizierte MitarbeiterInnen zur Verfügung.

BEGLEITEN

Spirituelle Begleitung

Woher komme ich?
Wohin gehe ich?
Was ist der Sinn meines Lebens?

Diese Fragen beschäftigen viele Menschen angesichts schwerer Krankheit. Wir möchten diesen Fragen Raum geben. Dafür stehen Ihnen GesprächspartnerInnen und BegleiterInnen zur Verfügung, die auch hilfreiche Rituale anbieten können.

Sie erreichen uns:
unter 02408 / 92 65 300
oder per E-Mail info@hospiz-iterbach.de

www.hospiz-iterbach.de

EHRENAMT

Wir bieten zahlreiche Aufgabenfelder und Einsatzmöglichkeiten.
Das bürgerliche Engagement ist eine wesentliche Grundlage der Hospizarbeit.

Im Hospiz am Iterbach leisten ehrenamtliche MitarbeiterInnen einen wichtigen Beitrag bei der Begleitung und Betreuung der Hospizgäste und ihrer Zugehörigen.

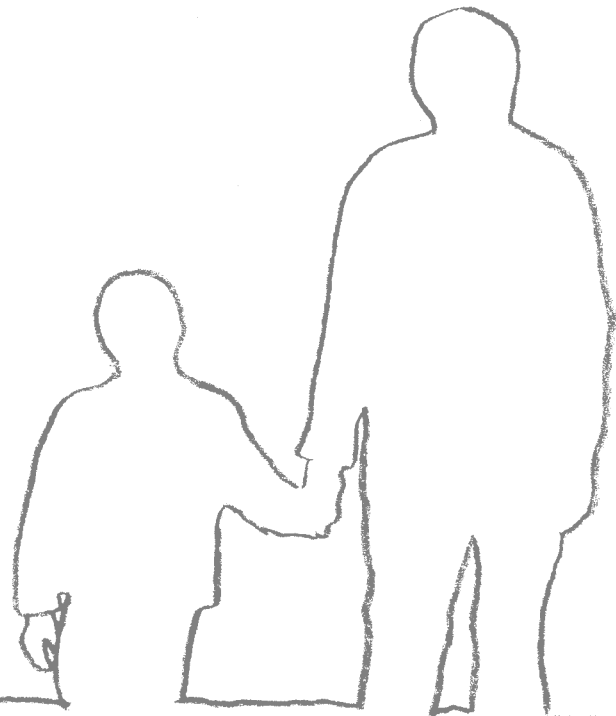
Sie werden gut vorbereitet. Voraussetzung für die ehrenamtliche Mitarbeit im Hospiz am Iterbach, ist die Absolvierung eines intensiven Vorbereitungskurses.

Dieser umfasst ca. 100 Unterrichtsstunden und erstreckt sich über 10 bis 12 Monate.

Inhalte sind unter anderem:

Eigene Erfahrungen mit Verlusten und Tod, Trauerprozesse und Trauerbegleitung, Wahrnehmung, Kommunikation, Rituale, Selbstsorge sowie das Kennenlernen des Palliativnetzwerkes.

Ziel ist es, die TeilnehmerInnen auf die ehrenamtliche Begleitung von unseren Gästen und ihren Zugehörigen im Hospiz vorzubereiten und zu ermutigen.



VERTRAUEN

Das Leben im Hospiz hat viele Facetten:

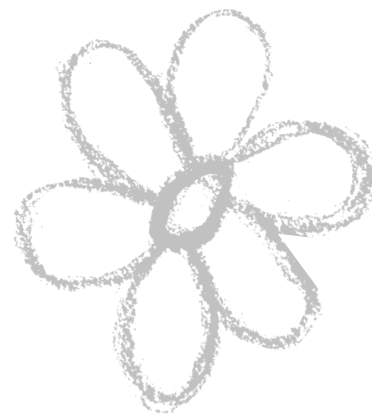
Lebensfreude, Genuss, Gemeinschaft und Geborgenheit sowie Abschied, Trauer, Rückzug und vieles mehr. Entscheidend ist sicherlich ganz häufig einfach da zu sein und bei den vielfältigen Begegnungen aufmerksam zu schauen, was gerade jetzt in dem Moment an Zuwendung und Begleitung gewünscht ist.

Sie können das Leben im Hospiz bereichern und unterstützen, indem Sie zum Beispiel mit den Hospizgästen gemeinsam kreativ sind, zuhören, vorlesen, spazieren gehen, in unseren Wohnküchen bei der Zubereitung von Essenswünschen unserer Gäste mitwirken oder Angehörigen und Freunden einfühlsam zur Seite stehen.

Abends oder am Wochenende können Sie als Ansprechpartner/in am Empfang sein, unseren Hausmeister bei Handwerksarbeiten oder bei der Gartenpflege unterstützen, sich bei hausinternen Veranstaltungen oder in der Öffentlichkeitsarbeit einbringen.

Wir unterstützen und begleiten Sie in Ihrer Tätigkeit fortlaufend durch regelmäßige Reflexionsgespräche während Ihrer Einsätze.

Wir bieten vielfältige Fortbildungsangebote, Supervision sowie Reflexion und Erfahrungsaustausch in der Gruppe und eine enge Zusammenarbeit in unserem multiprofessionellen Team.



WOFÜR BRAUCHEN WIR IHRE UNTERSTÜTZUNG?

Der Home Care Aachen e. V. bildet die notwendige Plattform für Förderung und Zuwendungen, ohne die die Arbeit der Home Care Städteregion Aachen gemeinnützige GmbH und der Home Care Betreibergesellschaft gemeinnützige GmbH nicht ausreichend gewährleistet wäre.

Wir unterstützen mit ihren Spenden, Beiträgen und Zuwendungen, die Arbeit des SAPV-Teams sowie des Hospiz-Teams. Durch diese Teams kann eine umfassende Palliativversorgung ermöglicht werden. Ziel ist es, dem Betroffenen die letzte Lebensphase außerhalb des Krankenhauses, in seinem vertrauten Umfeld, zu ermöglichen.

Dabei wollen wir dem schwerkranken Menschen zur bestmöglichen Lebensqualität verhelfen. Mit Ihrer Hilfe können wir den Einsatz von Nachtwachen und die psychosoziale Unterstützung finanzieren sowie die Teilnahme an Fortbildungen für die Teams und notwendige Anschaffungen, die durch die Krankenkassen nicht getragen werden, um eine qualifizierte und optimale Begleitung zu sichern.

SIE ...

- ... schenken ein Stück Lebensglück in einer schwierigen Situation.
- ... helfen direkt den Menschen, die es dringend benötigen.
- ... tragen zu einem sozialen Zusammenhalt in der Region Aachen bei.

Neben monatlichen Beiträgen oder Einzelspenden gibt es viele Möglichkeiten uns zu unterstützen.

Wir freuen uns über Ihren Anruf.

SPENDEN

www.homecare-verein.de

Unser Spendenkonto bei der Aachener Bank eG

IBAN DE88 3906 0180 0180 0000 11

BIC GENODED1AAC

Sofern Sie bei der Überweisung Ihre Anschrift im Verwendungszweck angeben, erhalten Sie automatisch eine Bestätigung zur Vorlage bei Ihrem Finanzamt, denn Sie können Ihre Spende steuermindernd geltend machen.

Home Care Aachen e.V.

Eisenhütte 21-25 in 52076 Aachen

Telefon +49 2408 9265-0

Telefax +49 2408 9265-101

E-Mail verein@mailbox-homecare.de



BEWEGEN

Name

Vorname

Straße / Hausnummer

PLZ / Ort

Telefon

E-Mail

Mein Förderbeitrag beträgt Euro

monatlich / jährlich im Eintrittsmonat

(Mindestbeitrag 50,- Euro p.A.)

Die Mitgliedsdauer ist unbefristet. Die Kündigung ist jederzeit möglich und muss schriftlich erfolgen. Beitrag und Spenden sind in voller Höhe steuerbegünstigt. Sie erhalten von uns automatisch im Januar jeden Jahres eine Bestätigung zur Vorlage bei Ihrem Finanzamt. Änderungen der Adresse bitte dem Verein umgehend mitteilen. Mit der Bestätigung über Ihre Fördermitgliedschaft erhalten Sie von uns die Satzung des Vereins und im Fall des SEPA-Basis-Lastschriftmandats die Vorabankündigung zu den Zahlungseinzügen mit der Mandatsreferenz.

Ich möchte Fördermitglied im **Home Care Aachen e.V.** (VR 4060) werden

.....
Ort/Datum

.....
Unterschrift

Der Förderbeitrag ist per Einzugsverfahren oder Dauerauftrag möglich.
Gläubiger-Identifikationsnummer DE81ZZZ00000424632
Mandatsreferenz wird separat mitgeteilt.

Rückantwort
Home Care Aachen e.V.
Eisenhütte 21-25
52076 Aachen

SEPA-Basis-Lastschriftmandat

Ich ermächtige den **Home Care Aachen e.V.**, Zahlungen von meinem Konto mittels Lastschrift einzuziehen. Zugleich weise ich mein Kreditinstitut an, die von dem **Home Care Aachen e.V.** auf mein Konto gezogenen Lastschriften einzulösen.

Hinweis: Ich kann innerhalb von acht Wochen, beginnend mit dem Belastungsdatum, die Erstattung des belasteten Betrages verlangen.

Es gelten dabei die mit meinem Kreditinstitut vereinbarten Bedingungen.

.....
IBAN

.....
Kreditinstitut (Name und BIC)

.....
Ort / Datum

.....
Unterschrift

Dauerauftrag

Ich richte selber einen Dauerauftrag ein:

Bankverbindung **Aachener Bank eG**

IBAN **DE88 3906 0180 0180 0000 11**

BIC **GENODED1AAC**

Verwendungszweck **Förderbeitrag Home Care Aachen e.V.**





Home Care Aachen am Iterbach
www.homecare-verein.de

WIR • FÜR SIE • GEMEINSAM • Home Care Aachen

Eisenhütte 21-25 in 52076 Aachen

Ambulant:
Telefon 02408/92650
Mail info@mailbox-homecare.de

Stationär
Tel 02408/9265300
Mail info@hospiz-iterbach.de